

# Φίλτρο καθαρισμού πόσιμου νερού

# UNI 3

## ΤΟ ΚΑΛΥΠΤΕΡΟ ΣΕ ΟΛΟ ΤΟΝ ΚΟΣΜΟ ΦΙΛΤΡΟ ΚΑΘΑΡΙΣΜΟΥ ΠΟΣΙΜΟΥ ΝΕΡΟΥ UNI =

Το UNI 3 φίλτρο καθαρισμού απαλλάσσει το πόσιμο νερό από τις στερεές ακαθαρσίες χάρις σ' ένα συνθετικό φίλτρο πάχους 53 χιλιοστών του χιλιοστού (53 μικρόν). Επίσης απορροφά και καταργεί τη δυσσομία και την κακή γεύση, χάρις στον ενεργό άνθρακα (50 περίπου γραμμάρια). Έτσι με χαμηλό κόστος έχετε στο σπίτι σας ΝΕΡΟ ΚΑΘΑΡΟ ΣΑΝ ΤΗΣ ΠΗΓΗΣ. Πράγματι το UNI 3 είναι πολύ αποτελεσματικό ως προς το χλώριο που περιέχεται στο πόσιμο νερό. Απορροφά επίσης τη φαινόλη, το αρσενικό, το κάδμιο, τον υδράργυρο και τον τσίγκο καθώς και σε μικρότερη έκταση, άλλες βλαβερές ουσίες για την υγεία του ανθρώπου. (εικ. 1)

### ΟΔΗΓΙΕΣ ΓΙΑ ΤΗΝ ΤΟΠΟΘΕΤΗΣΗ

Μπορεί να τοποθετηθεί σε οποιοδήποτε είδος βρύσης, με ή δίχως σπείρωμα.

- Βιδώνουμε τον εξαγωγικό δακτύλιο του UNI 3 στη βρύση εάν έχει σπείρωμα (εικ. 2)
- Εάν το σπείρωμα είναι εσωτερικό, δηλ. θηλυκό, βιδώνουμε ενδιάμεσα το σχετικό εξάρτημα (συστολή) (εικ. 3).
- Εάν η βρύση δεν έχει σπείρωμα, χρησιμοποιούμε το κατάλληλο εξάρτημα, κολλάρο στερέωσης με κοχλία. Ένας δακτύλιος συστολής επιτρέπει την προσαρμογή σε μικρότερες διαμέτρους (εικ. 4).

### ΧΡΗΣΗ ΚΑΙ ΣΥΝΤΗΡΗΣΗ

Για να χρησιμοποιήσετε το φίλτρο καθαρισμού ακολουθείτε τις εξής απλές οδηγίες: 1) Ανοίγετε τη βρύση, 2) τοποθετείτε τον μοχλό της δικλείδας (διακόπτη) σε οριζόντια θέση, γυρίζοντάς τον κατά τη φορά του δεικτή των ωρών του ωρολογίου (δεξιόστροφα). Όταν τελειώσετε, τοποθετείτε τον μοχλό της δικλείδας (διακόπτη) σε κατακόρυφη θέση, γυρίζοντάς τον κατά την αντίθετη φορά του δεικτή των ωρών του ωρολογίου (αριστερόστροφα) και κλείστε τη βρύση. Την πρώτη φορά που θα χρησιμοποιήσετε το UNI 3, το νερό που θα βγει από τη βρύση πιθανόν να είναι σκουρόχρωμο, εξ αιτίας της πλύσης του ενεργού άνθρακα.

**ΠΡΟΣΟΧΗ:** Η διάρκεια ζωής του φίλτρου καθαρισμού θ' αυξηθεί πολύ, εάν δεν το χρησιμοποιείτε ποτέ με ζεστό νερό. Βεβαιωθείτε ότι όταν δεν το χρησιμοποιείτε, ο μοχλός της δικλείδας (διακόπτη) ευρίσκεται στην κατακόρυφη θέση. (εικ. 5).

### ΡΥΘΜΙΣΤΗΣ ΡΟΗΣ

Ένα εξάρτημα καθοριστικό για τον καλό καθαρισμό του νερού.

Είναι ενσωματωμένος στο εσωτερικό του βραχίονα συνδέσεως φίλτρου - δικλείδας (διακόπτη) και επιτρέπει να διέρχεται η σωστή ποσότητα νερού από τον άνθρακα ανεξάρτητα από την παροχή και την πίεση του νερού στην είσοδο της βρύσης. Έτσι κατορθώνεται η μέγιστη εκμετάλλευση της δράσης του ενεργού άνθρακα. Πράγματι όσο πιο αργά διέρχεται το νερό, τόσο πιο αποτελεσματική είναι η δράση του ενεργού άνθρακα. Με ροή νερού από 1 έως 2 λίτρα το λεπτό, τα 50 γραμμάρια περίπου του ενεργού άνθρακα που περιέχονται στην κάψουλα του UNI 3, απορροφούν αρχικά το 90% περίπου του χλωρίου.

Αν συμβεί η πίεση του νερού που φθάνει στην είσοδο της βρύσης σας να είναι κάτω από τα όρια που εγγυάται ο ρυθμιστής ροής, τότε η υδάτινη φλέβα στην έξοδο της βρύσης μπορεί να είναι λεπτή και αργή. Σε αυτή την περίπτωση σας συνιστούμε να βγάλετε τον ρυθμιστή ροής (εικ. 6).

Ο ρυθμιστής ροής βγαίνει και καθαρίζεται εύκολα όταν παρουσιαστεί κάποιο βούλωμα εξ αιτίας των ακαθαρσιών του νερού.

### ΧΡΗΣΗ ΚΑΙ ΣΥΝΤΗΡΗΣΗ ΤΟΥ ΘΡΑΥΣΤΗ ΡΟΗΣ SIROFLEX (Φίλτρου ομαλής ροής και ντους)

Η χρήση του σπαστού θραύστη ροής «εξαεριστής - ντους» το γνωστό μας φίλτρο ομαλής ροής και ντους SIROFLEX, μας δίνει δύο δυνατότητες: 1) Ομαλή ροή νερού αντίστοιχα με τις ανάγκες μας. Η επιλογή αυτών των δυνατοτήτων γίνεται μετακινώντας την εξωτερική πλευρά προς τα πάνω ή προς τα κάτω (εικ. 7).

Ένα ανοξειδωτο ατσάλινο πλέγμα - φίλτρο συγκρατεί τις ακαθαρσίες που περιέχονται στο νερό και εγγυάται την λειτουργικότητα και τη διάρκεια, σχεδόν εφ' όρου ζωής. Αρκεί να καθαρίζουμε περιοδικά το πλέγμα (εικ. 8). Είναι ο λειτουργικότερος θραύστης ροής, χάρις στην άρθρωση που περιλαμβάνει. Ελάχιστος όγκος, ευκολία στο χειρισμό, ακρίβεια στην κατεύθυνση.

### ΔΙΑΡΚΕΙΑ ΖΩΗΣ

Η διάρκεια της δράσης καθαρισμού του UNI 3 εξαρτάται, σαφώς, από τα χαρακτηριστικά και την ποσότητα του νερού που θέλουμε να καθαρίσουμε. Ενδεικτικά, για μια μέση Οικογένεια, είναι περίπου 3 μήνες. Πώς θα καταλάβουμε ότι ο άνθρακας εξάντλησε τις ιδιότητές του; Απλούστατο: Συνηθισμένοι στο άγευστο νερό, θα αισθανθούμε αμέσως την κακή γεύση (κυρίως, του χλωρίου). Το μόνο που έχουμε να κάνουμε σ' αυτή την περίπτωση είναι ν' αντικαταστήσουμε μόνο την κάψουλα του φίλτρου (Είδος 2800 εικ. 1B).

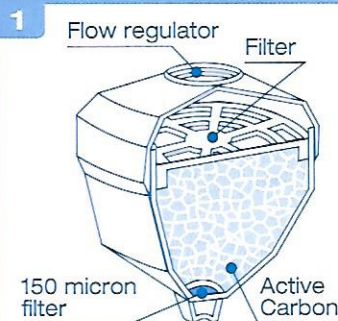
Ref. 2650/S black colour

Ref. 2650/IS white colour

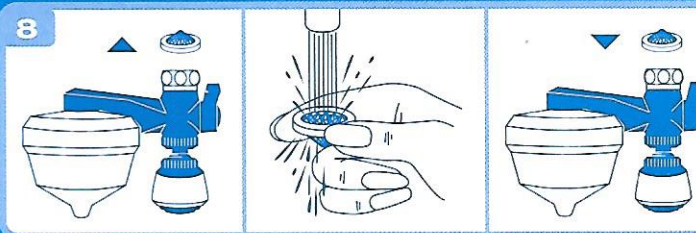
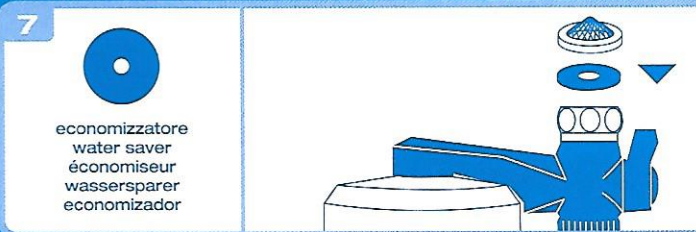
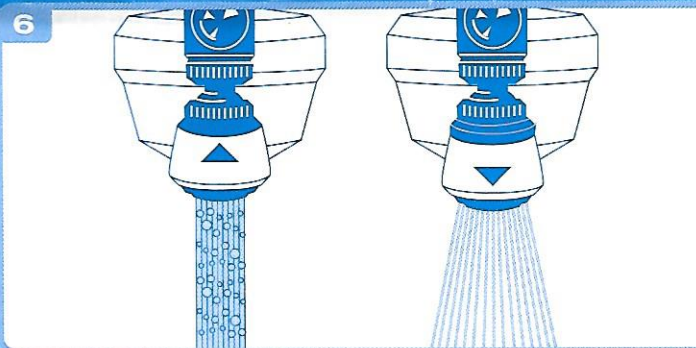
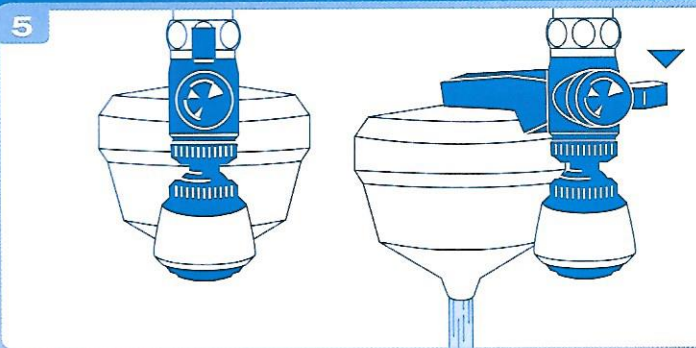
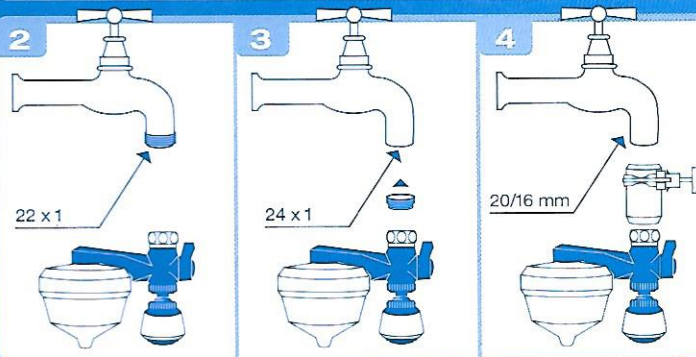
CARTRIDGE - SPARE FILTER

Ref. 2800/S - n. 1 spare cartridge

Ref. 2800/4S - n. 4 spare cartridges "One year's supply"



- cartuccia filtrante
- filtration cartridge
- cartouche filtrante
- filterpatrone
- cartucho filtrante



# SIROFLEX®

blue line